

# San Esteban



Txostena  
Informe  
**2025**

**3. FASEA**  
*FASE 3*

**Tolosako HAPO aldaketa puntuala:**  
**San Esteban auzoko PARTE-HARTZE prozesua**

**Modificación puntual del PGOU de Tolosa:**  
**Proceso PARTICIPATIVO en el barrio  
de San Esteban**

Eragileak:

**TOLOSA** 

HAPO aldaketa puntualaren idazle taldeak:



Parte-hartze prozesuaren dinamizatzaileak:





## Aurkibidea

|                                       |           |
|---------------------------------------|-----------|
| <b>a. 3. FASEA .....</b>              | <b>4</b>  |
| Azkeneko Irizpide eta Helburuak ..... | 6         |
| 5. Saioa: Deboluzioa .....            | 8         |
| <b>b. Eranskinak .....</b>            | <b>13</b> |

# a. 3. FASEA

## 2. FASEA\_FASE 2



Parte-hartzearen 2. Fasea bukatu zen Deboluzio saioaren ondoren egindako Erakusketaren aurkezpena eta bertan luzatutako inkestarekin, 2024ko urriaren 24 eta 30ean. Ondoren, Lurzoruko legeak eskatzen dituen, Aurrerakinako Aukeren jendaurreko epean, iradokizunak jaso dira eta hauei erantzuna eman zaizkie.

Ondorengo ataletan ikus daitezke iradokizun eta erantzunen laburpena:

### JENDAURREKO EPEAN JASOTAKO IRADOKIZUNEN LABURPENA

#### 1) ADIF:

- Tren azpiegitura partzela mugatik kanpo uztea.
- Eraikinen lerrokadura muga-lerroa errespetatzea.
- Azterlan akustikoan bibrazio-mailaren azterketa txertatzea.
- Obrak eta jarduerak egiteko ADIFen baimena eskatzea.

#### 2) J.A.G.: Honakoa eskatzen du:

- Elosegi parkeko sarrera San Esteban parkera lekualdatzea.
- San Esteban parketik mendira doan bidea hobetzea.
- Bonberenea birkokatzea.

#### 3) Ander Auzmendi Perez de Lazarraga:

- Bonberenea eraikina mantentzea.

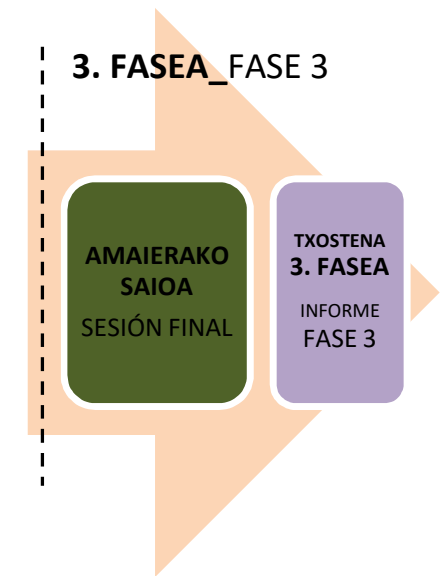
#### 4) Maria Gurrutxaga eta beste 5 arkitekto:

- Eraikigarritasuna: Etxebizitzen beharra aztertzea, eraikigarritasunaren jaitzieraren arrazoiak, auzoaren izaera errespetatzea. 450tik 350 etxebizitzara joatea proposatzen dute.
- Etxebizitzen tipologia: Bizigarritasun baldintzak betetzea, legeak betez. 70-85m2 azalerakoak.

- Ttorre eta Elozegi parkea: Ttorre errekaostaren ibilbidea berreskuratzea. Elozegi parkeko irisgarritasuna alde batera uztea eta bakarrik sarrerak hobetzea.
- Ttorre eta San Franzisko komentuarien arteko bide historikoa balioan jartzea.
- Bonberenea dagoen tokian mantentzea.
- Ferialekua botatzea, eta bertan etzebizitzak eraikitzea.
- Aparkalekuak: kalitate txikiagoko lursailetan kokatzea. San Juan kaleko aparkalekuak, aparkaleku eraikinean kokatzea.
- Hiru Aldeta eta Etxe-alai botatzea.

#### IRADOKIZUNEI EMANDAKO ERANTZUNEN LABURPENA

- 1) **ADIF:** Puntu guztiak aintzat hartuko dira.
- 2) J.A.G.: **Elozegi parkeko bi sarrerak** aurreikusten dira, bat San Esteban parketik, bestea San Juan kaletik.
- 3) Ander Azurmendi: **Hurrengo pausuan zehaztuko da Bonberenearen behin-betiko kokapena.**
- 4) 6 arkitekto:
  - **Etxebizitza kopurua:** Lurralde Plan Partzialak San Esteban bizitegi-garapen berrirako estrategikoa den eremutat hartzen du.
  - **Etxebizitza tipologia:** Hasierako onespenerako dokumentuan landuko da.
  - **Ttorre errekaostoa** balioan jarriko da.
  - **Bide historikoa,** trazadura errespetatuko da.
  - **Ferialekua eta aparkalekuak:** Ferialekuaren kokapenean ez dira etxebizitzak kokatuko, Zarata legeagatik. San Juan kaleko aparkalekuak, aparkaleku eraikinean kokatzea aintzat hartuko da. Sotoko aparkalekuak San Juan kaletik gertuen jarriko dira.
  - **Hiru Aldeta eta Etxe-alai:** bizilagunen eskaerari kasu eginez ez dira botako.





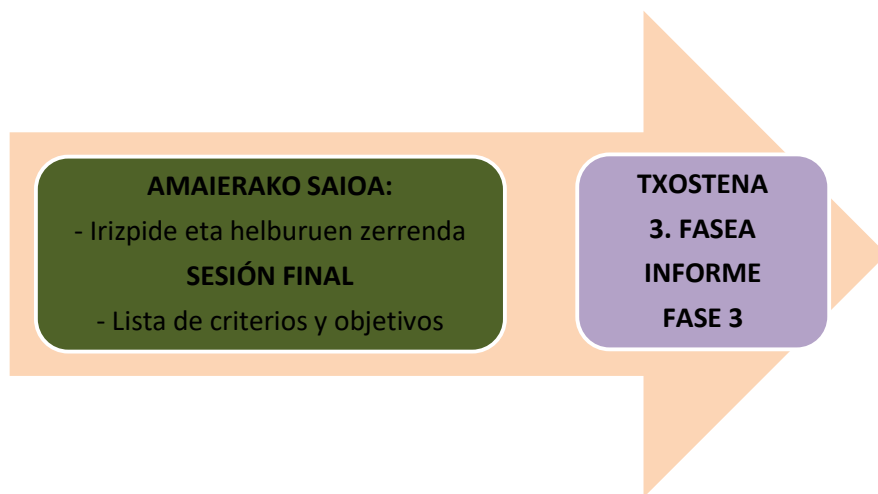
## AZKENEKO IRIZPIDE ETA HELBURUAK

Kontuan hartuta ekarpenak, honakoak dira San Esteban auzoa antolatzeko Tolosako Udalak onartzeko proposatutako irizpide eta helburu orokorrak:

- San Esteban auzoko **egungo bizitegi-egitura finkatzea**, Hiru Aldeta eta Etxe-alai barne, eta Ttorre errearen inguruko baserri-multzoa baita.
- Ahal den neurrian, etorkizuneko auzorako eta Tolosarako zentzua duten **eraikinen berrerabilpena bultzatzea**, beti ere auzoaren antolaketa nabarmen oztopatuko ez badu.
- **Garapen ekonomikorako aukerak eskainiko ditu** etorkizuneko auzoak. Aukera horiek euskara, kultura eta sormenari lotutakoak izan daitezke: herriaren indarguneak, hain zuzen ere.
- **Erabilera nahastura**: merkataritza-erabilerak eta hirugarren sektorekoak proposatzen dira, San Juan etorbide berriaren eta sortzen den oinezkoentzako bulebarraren arteko eraikinen lehen ilararen beheko solairuetan. Bigarren ilarako eraikinetako behe solairuetan, berriz, etxebizitza erabilera proposatzen da.
- **Ferialekua mantentzea** eta birgaitzea.
- **Anbulatorioaren eta Ferialaren jarraipen gisa proposatutako hirugarren sektoreko ekipamendu, zuzkidura eta erabilera berrien kokapen perimetrala**, “koltxoi akustikoaren” efektua lortzeko, eta gainerako hiri-bilbearekiko lotura eta irisgarritasun azkarra lortzeko, sistema orokorrak diren aldetik: **aparkaleku eraikin bat eraikitzea** proposatzen da.
- **San Juan kaleko bide-sarearen egungo trazadura aldatzea**, bateriako aparkaleku publikoak (140 plaza), lurpeko garaje pribatuetarako sarbideak eta disuasio aparkalekuak (300 plazatik gorakoa) eraikitzeke sarbide zuzena ezarri ahal izateko.
- **Bizitegi-antolamendua, gutxi gorabehera 45.000 m<sup>2</sup>-ko hirigintza eraikigarritasuneko (450 etxebizitza), hego-ekialdetik ipar-mendebalderako ardatzean kokatzen da**. Bloke isolatuak proposatu dira, profil desberdinekoak, eguzkitapena eta aurrez aurre ez dauden ikuspegiak izan ditzaten. Oinezkoentzako bulebarrak Zuberoako blokeen arteko egungo plazatxoaren beste aldeko muturrean aurreikusitako ekipamendu soziokulturalarekin lotzen du aukera batean; eta, bestean, ekipamendua ardatz horren erdialdean kokatzea proposatzen da.
- Etxebizitzei lotutako aparkalekuak, Zuberoa-San Juan eraikinei dagozkienak barne, sotoan jartzea eta horien antolamendua ahalik eta bilduena izatea, ahal den gutxien baldintzatzeko lur azalean landatuko diren zuhaitzen kokapena.

- Bide historikoa balioan jartzea eta haren trazadura, ahal den neurrian, errespetatzea.
- San Juan kalean proposatutako lur azaleko aparkalekuak sartzea aparkaleku eraikinean, ahal den neurrian.
- Tren-azpiegitura kokatutako partzela eremuaren mugaketatik kanpo uztea, eta, azpiegiturak, tren-sistema orokorra kalifikazioa izaten jarraitzea.
- Antolamendu berriko eraikinen lerroak errespetatzea trenbide-legerian ezarritako eraikitze mugak.
- **Ingurumen harresi berdea.** Espazio libreak, ekipamenduen antzera, **modu jarraian proposatzen dira.** Gaur egungo erreka balioan jartzen da eta berdegune lineal bat proposatzen da Ttorre errekatik Elozegi parkeraino.
- **Elozegi parkeko sarrera** nagusia San Esteban parkeatik egitea, eta parkeko irisgarritasuna hobetzea.
- **Bi plaza publiko** egotea: bata, Zuberoa eraikin multzoaren eta Hirualdeta eraikinaren inguruan; eta, bestea, ekipamendu publikoaren inguruan.

Aurrerakinako Aukerak jendaurrean jarri eta iradokizunak jasotzeko epea amaitu eta gero, iradokizunak aztertu ondoren, parte hartzeko azken saioa egingo da HAPoren Aldaketa Puntualean idazteko Irizpide eta Helburuak zehazteko. Irizpide eta Helburu horiek ondoren Udaltzatza onartuko ditu.



Parte hartzeko hirugarren faseko bilera ireki honetan jasotakoak txosten honetan bildu dira.



## EGUTEGIA

### ABENDUA

DICIEMBRE

| As/L | At/M | Az/X | Os/J | Ot/V | L/S | I/D |
|------|------|------|------|------|-----|-----|
| 1    | 2    | 3    | 4    | 5    | 6   |     |
| 8    | 9    | 10   | 11   | 12   | 13  |     |
| 15   | 16   | 17   | 18   | 19   | 20  |     |
| 22   | 23   | 24   | 25   | 26   | 27  |     |
| 29   | 30   | 31   |      |      |     |     |

### 5. SAIOA: Amaierako saioa

2025eko abenduaren 9an

18:00-19:30



## 5. SAIOA: DEBOLUZIOA

### KOKAPENA

a) Eguna: 2025eko abenduaren 9an.

b) Lekua: Auzo Elkartean

c) Parte-hartzaileak: 9 pertsona (5 emakume eta 4 gizon). Tolosako Hirigintza zinegotzia (Ander) eta DUNAK taldea (Koldo, Ainhoa)

### EGINDAKOAREN LABURPENA

- **Harrera eta aurkezpena:** Tolosako Hirigintza zinegotziak aurkezpena egin du.
- **Aurkezpen digitala:** DUNAK taldeak 2. fasearen emaitzen laburpena egin dute, eta besteak beste hauek izan dira aipatutako gaiak:
  - **2. Fasearen laburpena:**
    - 4. Saioaren (Deboluzio saioa) datuen laburpena eta emaitzak.
    - 2. Fasean egindako Erakusketaren eta inkestaren emaitzak.
  - **Aurrerakinako aukerak**
    - Aurrerakinako aukerak labur azaldu.
    - Iruzkinak eta erantzunak: jendaurreko epean jasotako iruzkinak eta emandako erantzunak.
    - Azkeneko irizpide eta helburuak aurkeztu.
- **... eta orain zer?**
  - Zer falta da eraikitzeko?
  - Behin behineko bitarteko aukerak
  - Arkitektura eskolako ikasleen San Esteban auzorako aukerak (hauek ez daude aurkezpena digitalean ikusteko, konfidentzialak dira eta)

• **Galderen txanda**

## ERABILITAKO MATERIALIA

Aurkezpen digitala: ikus "5. SAIOA: Amaierako Saioa"

Jarraian, bitarteko aukeren adibide batzuk aurkeztuko dira:

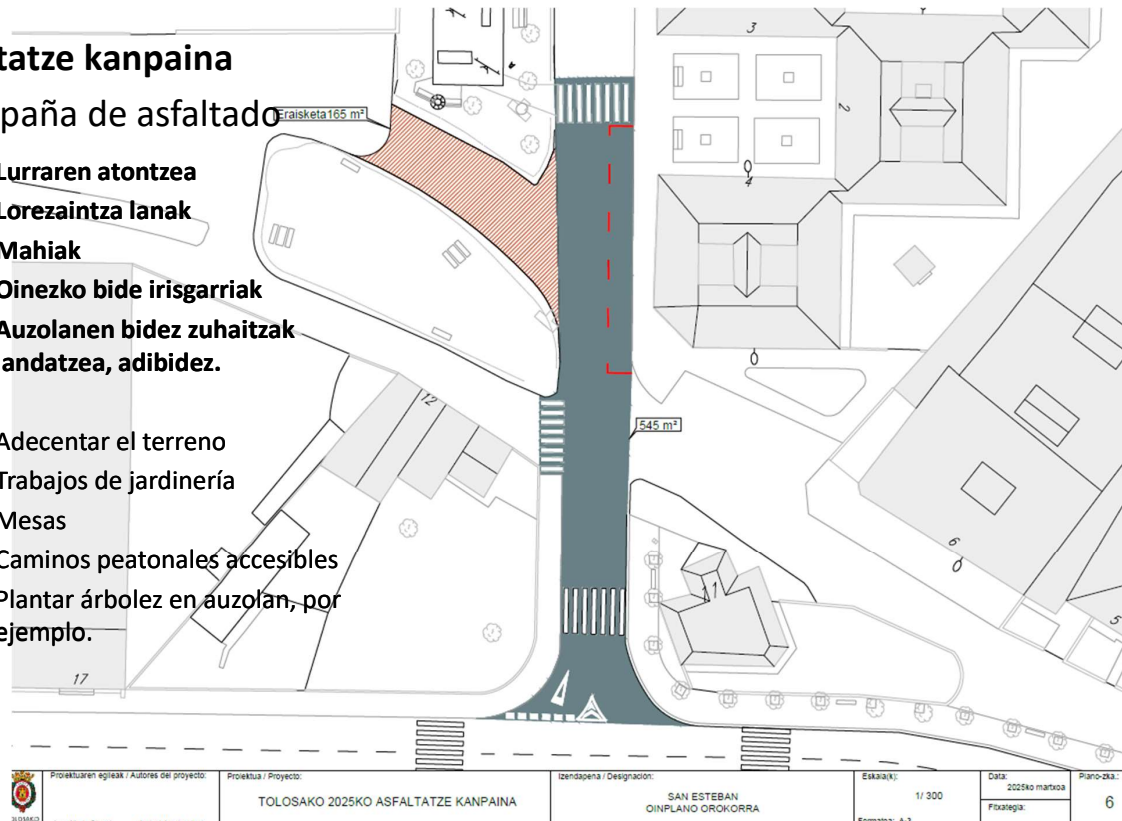
# Behin behineko bitarteko aukerak

## Opciones temporales

### 1. Asfaltatze kanpaina

Campaña de asfaltado

- Lurraren atontzea
- Lorezaintza lanak
- Mahiak
- Oinezko bide irisgarriak
- Auzolanen bidez zuhaitzak landatzea, adibidez.
- Adecentar el terreno
- Trabajos de jardinería
- Mesas
- Caminos peatonales accesibles
- Plantar árboles en auzolan, por ejemplo.



Proiektuaren egileak / Autores del proyecto: Iratxe Esteban Pizarri

Proiektua / Proyecto: TOLOSAKO 2025KO ASFALTATZE KANPAINA

TOLOSAKO 2025KO ASFALTATZE KANPAINA

Idenoiapena / Designación: SAN ESTEBAN OINPLANO GOROKORRA

SAN ESTEBAN OINPLANO GOROKORRA

Eskaerak: 1/300

Data: 2025ko martxo

Fitxategia:

Plano-ak: 6

Formato: A-3



Proceso participativo  
Tolosa 2025



# Behin behineko bitarteko aukerak

## Opciones temporales

### 2. San Esteban plaza irekia

Plaza abierta de San Esteban

- Auzo plaza
- Erabilera anitzak
- Haur-txoko
- Gune estaliak
- Hiri-altzariak
- Komun publikoak
- Plaza de barrio
- Usos variados
- Espacio infantil
- Mobiliario urbano
- Espacios cubiertos
- Baños públicos



# Behin behineko bitarteko aukerak

## Opciones temporales

### 3. Oinezkoentzat atonduagoa

Más amable para peatones



## EMAITZAK

### 5. Saioan adierazitako galderen eta iritzien LABURPENA:

#### Galderak, iritziak eta erantzunak:

- “Zer gertatuko da orain ordenazioz kanpo dauden eraikinekin?” (♀).  
Erantzuna: Gaur egungo HAPOren aldaketarekin etxebizitza eraikin gehienak “ordenazioz barne” geratuko dira, beraz, herriko beste etxebizitza eraikin bezalakoren egoeran geratuko dira. Hau da, obra eta mantenuak egiteko murrizketarik ez dute izango.
- Auzoan izandako suteari buruzko galdera asko egin dira, HAPO aldaketarekin zerikusirik ez dutenak. (♀).  
Erantzuna: Tolosako hirigintza zinegotziak erantzun ditu guztiak.
- “Zer gertatu liteke Udal gobernua aldatzen bada?” (♂).  
Erantzuna: Irizpide eta helburuak udalbatzan zinatzen direnean, konplexuagoa izango da prozesua atzera eramatea.
- Arkitekturako ikasleen laguntzarekin auzoan behin behineko eraldaketak egiteko aukera eskaini da, eta otsailean, inauteriak pasa eta gero, lehenengo elkarketa egitea erabaki da.
- Bitarteko aukerak auzoan, kokaleku zehatzetan:
  - 1) “Bitarteko aukerak egitea oso interesgarria da, auzolanerako prest gaude ere” (♀).
  - 2) “Auzoko eta elkarteko jaiak, elkarteko patioan egiten dira. Eta erdian karpa handi bat kokatzen da, beraz, aukerak planteatzeko garaian kontuan izan behar da” (♂).
  - 3) “Oinezkoentzat egokitzearen aldekoak, nahiz eta aparkalekuak kentzea” (♀/♂).



# b. Eranskinak

---

## 5. SAIOA: AMAIERAKO SAIOA

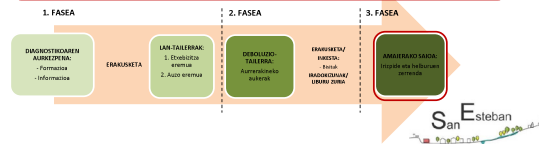


## Hapo Aldaketa puntuala: San Esteban auzoko parte-hartze prozesua

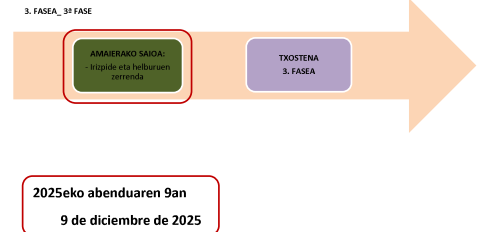
**Modificación puntual del PGOU:**  
Proceso participativo en el barrio de San Esteban

## Parte-hartze prozesuaren ESKEMA Esquema del proceso participativo

- **1. FASEA:**
  - DIAGNOSTIKOAREN AURKEZPENA
    - ERAKUSKETA 1go fasea
    - 1go LAN TAILERRA: Etxebizita eremua
    - 2. LAN TAILERRA: Auzo eremua
- **2. FASEA:**
  - DEBOLUZIO TAILERRA: Aukerak
    - ERAKUSKETA 2. fasea + INKESTA + BISITAK
    - LIBURU ZURIA: Iradokizunak
- **3. FASEA:**
  - AMAIERAKO SAIOA: Azken irizpide eta helburuak
- **1ª FASE:**
  - PRESENTACIÓN DEL DIAGNÓSTICO
    - EXPOSICIÓN 1ª fase
    - 1ª TALLER DE TRABAJO: Zona viviendas
    - 2ª TALLER DE TRABAJO: Zona barrio
- **2ª FASE:**
  - TALLER DE DEVOLUCIÓN: Propuestas
    - EXPOSICIÓN 2ª fase + ENCUESTA + VISITAS
    - LIBRO BLANCO: sugerencias
- **3ª FASE:**
  - SESIÓN FINAL: Criterios y objetivos finales



## 3. FASEAREN EGUTEGIA Calendario de la 3ª fase



## SAIOAREN ESKEMA: Amaierako saioa ESQUEMA DE LA SESIÓN: Sesión final

- (10´)
- **2. FASEAREN LABURPENA**
  - 4. saioa: Deboluzio saioa
  - Erakusketa eta inkesta
- (10´)
- **AURRERAKINEKO AUKERAK**
  - Aurrerakineko aukerak
  - Inuzkinak eta erantzunak
  - Azkeneko irizpide eta helburuak
- (20´)
- ... eta orain zer?
  - Zer falta da erabiltzeko?
  - Behin behineko bitarteko aukerak
  - Arkitektura eskolako ikasleek San Esteban auzorako aukerak
- (20´)
- **GALDERA TXANDA**
- (10´)
- **RESUMEN DE LA 2ª FASE**
  - 4ª sesión: Sesión de devolución
  - Exposición y encuesta
- (10´)
- **PROPUESTAS PARA EL AVANCE**
  - Propuestas para el Avance
  - Comentarios y respuestas
  - Últimos criterios y objetivos
- (20´)
- **¿y ahora qué...?**
  - ¿Qué falta para que se empiece a construir?
  - Opciones temporales
  - Preguntas de los estudiantes de la escuela de arquitectura para el barrio de San Esteban
- (20´)
- **TURNO DE PREGUNTAS**

## Amaierako saioa Sesión final

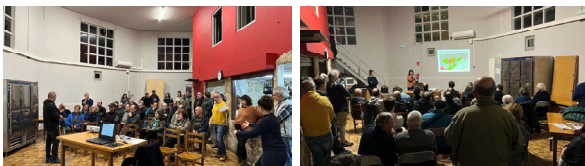
## 2. FASEAREN LABURPENA Resumen de la 2ª fase

- (10´)
- **2. FASEAREN LABURPENA**
  - 4. saioa: Deboluzio saioa
  - Erakusketa eta inkesta
  - Emaizak
- (10´)
- **RESUMEN DE LA 2ª FASE**
  - 4ª sesión: Sesión de devolución
  - Exposición y encuesta
  - Resultados

## 4. SAIOA: Deboluzio saioa 4ª SESIÓN: Sesión de devolución

## 4. SAIOA: Deboluzio saioa 4ª SESIÓN: Sesión de devolución

- **2023/11/28. AUZO ELKARTEAN**
- **28/11/2023. ASOCIACIÓN VECINAL**
- **PARTE-HARTZAILEAK:** 31 parte-hartzaile eta beste 12-14 pertsona.
- **PARTICIPANTES:** 31 participantes y otras 12-14 personas.
- **EGINDAKOAREN LABURPENA:**
  - Aurreko fasearen emaitzak
  - Proposamen teknikoak
  - Galderak
- **RESUMEN DE LO REALIZADO:**
  - Resultados de la fase anterior
  - Propuesta técnica
  - Preguntas



## 4. SAIOA: Emaizak 4ª SESIÓN: Resultados

Kerzak eta iradokizunak GAIKA:

| Mugikortasuna   | Berdeguneak  | Ekipamenduak   | Etxebizitzak  | Balorioak  |
|---|--|--|---|--|
| "Oinezkoen bidea behe oinoko etxebizitzetatik urrunduko nuke"   | "Plangintza berrian gune berdeak publikoak izango dira baina etxebizitzak harrisi batez inguratukoak."   | "Bonbereneak bizitasun asko dauka, eguneroko programazioa"   | "Beha solarrus gehi zortziko altuerak gehiegi izan da"        | "Asko hobetu dira proposamenak aurkeztutako lehengoetatik hasieraraino, eskertzeko da egindako esfortzua."   |
| "Ez dugu aparkaleku-erakinik eskatu"                            | "Ez ditugu etxebizitza gehiago nahi, baina egiten badira, ez dezatela ezuzen ditugun gauza onak estropeatu. Tolosalai enplegu-guneak (merenderoa, etab)" | "Etxebizitza altuerari dagokionez ez duzue kasu egin"  | "Etxebizitzak harrisi bat bezala ikusten dira"                | "Lehen proposamenetatik hobekuntza handia egin da, baina behar ere. Ez dugu aparkaleku-erakinik eskatu eta etxebizitzaren dentsitateak altua izaten jarraitzen du" |
| "Trafiiko berria ez duela itzango da. Lasaitasuna galduko dugu" | "100 m-ko abiadura baino gehiago egiten badira, ez dira nahikoak izango berdeguneak"   | "Eremua txikitzeo aukera aipatu zen etxebizitza-kopurua jaisteko aukera bezala, baina ez da kontuan hartu" | "Etxebizitza-kopurua jaitxi delako konformatu behar al gara?" |  |

## ERAKUSKETA eta INKESTA Exposición y encuesta

## ERAKUSKETA eta INKESTA

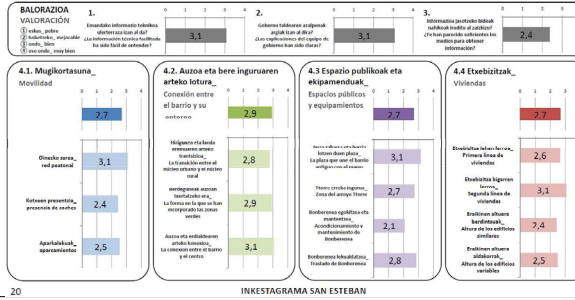
### Exposición y encuesta

- 2024/11/24. AUZO ELKARTEAN
- 2024/11/30. ZERKAUSIAN
- PARTE-HARTZAILEAK: 26 persona bete zuten inkesta (16 San Esteban, 7 Zerkausian), dena dela, 45 inkesta banatu ziren.
- EGINDAKOAREN LABURPENEA: Erakusketaren azalpen tekniko, Gobernu taldearen argibideak, Galdera txanda, Inkesta
- 24/11/2024. ASOCIACIÓN VECINAL
- 30/11/2024. TINGLADO
- PARTICIPANTES: 26 personas rellenaron la encuesta (16 en San Esteban, 7 en el Tinglado), se repartieron 45 encuestas en total.
- RESUMEN DE LO REALIZADO: Aclaraciones técnicas de la exposición, Ronda de preguntas, Encuesta



## ERAKUSKETA eta INKESTA

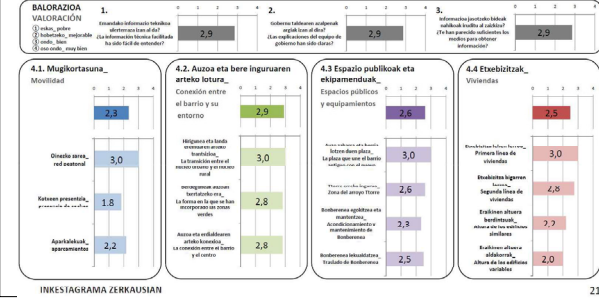
### Exposición y encuesta



INKESTAGRAMA SAN ESTEBAN

## ERAKUSKETA eta INKESTA

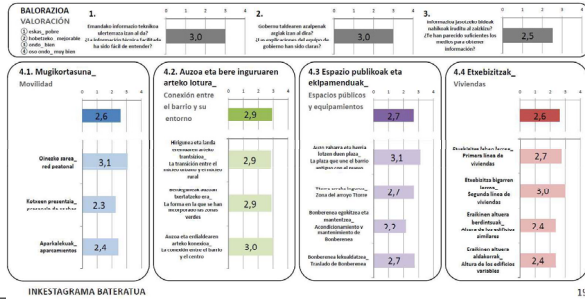
### Exposición y encuesta



INKESTAGRAMA ZERKAUSIAN

## ERAKUSKETA eta INKESTA

### Exposición y encuesta



INKESTAGRAMA BATERATUA

## ERAKUSKETA eta INKESTA

### Exposición y encuesta

Jarria inkestako "4.5 Beste alderirik?" galderaren erantzunak hauek izan dira:

| Ekipamenduk       | Etebeitzak  | Egungo etxebizitzaren egoera   | Besteak  |
|-------------------|---|--|--|
| "Bonberenea bota" | "Eraikinen altuera, gehiegizkoa. Txikiagoak izan beharko lukete"  | "Eraikitzeari hasiera ematen ez zaion bitartean, auzoan berrikuntzak egin!"                            | "Udalari errekklamazioa"                             |
|                   | "Etebeitzak 300 gehienez"   | "Lehenik eta behin, San Estebaneko etxe zaharrak egokitu (persona ezinduentzako sarbidea, igogailuak)" | "Bilerak ez dute balio, Udalak egingo du nahi duena" |
|                   | "Tolosako gazteak etxebizitzak behar dituzte, babes ofizialekoak" | "Etebeitzak ez bota, konpondu"   |  |
|                   |   | "Ordenazioz kanpo dauden etxebizitzekin zer gertatuko da"  |  |

(Urdinez: Zerkausikoak)

## Amaierako saioa

### Sesión final

## AURRERAKINEKO AUKERAK

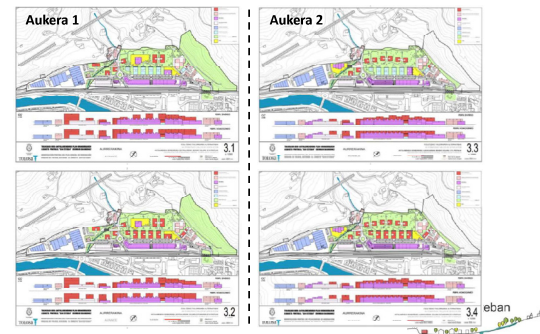
### Propuestas para el Avance

- AURRERAKINEKO AUKERAK
  - Aurrerakinako aukerak
  - Inkesta eta erantzunak
  - Azkeneko irizpide eta helburuak
- PROPUUESTAS PARA EL AVANCE
  - Propuestas para el Avance
  - Comentarios y respuestas
  - Últimos criterios y objetivos



## AURRERAKINEKO AUKERAK: Aukera 1 eta 2

### PROPUESTAS PARA EL AVANCE: Propuesta 1 y 2



## AURRERAKINEKO AUKERAK: Aukera 1

### PROPUESTAS PARA EL AVANCE: Propuesta 1



## AURRERAKINEKO AUKERAK: Aukera 1

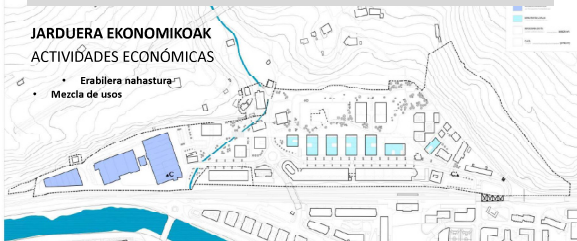
### PROPUESTAS PARA EL AVANCE: Propuesta 1



**AURRERAKINEKO AUKERAK: Aukera 1**  
**PROPUESTAS PARA EL AVANCE: Propuesta 1**

**JARDUERA EKONOMIKOAK**  
**ACTIVIDADES ECONÓMICAS**

- Erabilera nahastura
- Mezcla de usos



- |                      |                     |
|----------------------|---------------------|
| NAHASTURA            | MEZCLA USOS         |
| Jarduera ekonomikoak | Actividad económica |
| Dendak               | Tiendas             |



**AURRERAKINEKO AUKERAK: Aukera 1**  
**PROPUESTAS PARA EL AVANCE: Propuesta 1**

**EKIPAMENDUAK ETA HIRUGARREN SEKTORÉA**  
**EQUIPAMIENTOS Y TERCIARIO**

- Ferialekua mantendu
- Mantener el Ferial

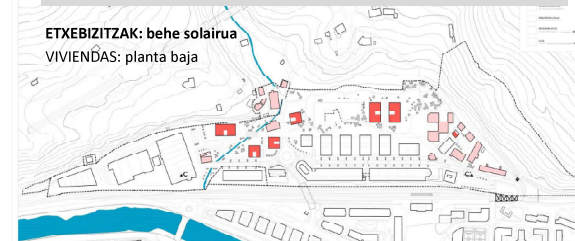


- |                     |               |
|---------------------|---------------|
| EKIPAMENDUAK        | EQUIPAMIENTOS |
| Hirugarren sektorea | Terciario     |



**AURRERAKINEKO AUKERAK: Aukera 1**  
**PROPUESTAS PARA EL AVANCE: Propuesta 1**

**ETXEBIZITZAK: behe solairua**  
**VIVIENDAS: planta baja**



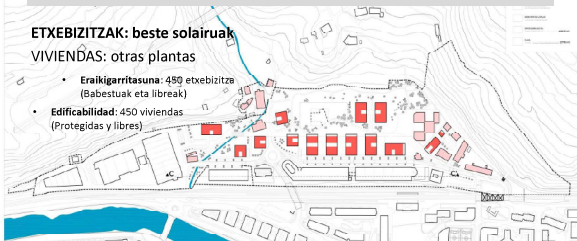
- |                                     |                             |
|-------------------------------------|-----------------------------|
| ETXEBIZITZAK                        | VIVIENDAS                   |
| Etxebizitzak guneak (gaur egungoak) | Zona viviendas (existentes) |



**AURRERAKINEKO AUKERAK: Aukera 1**  
**PROPUESTAS PARA EL AVANCE: Propuesta 1**

**ETXEBIZITZAK: beste solairuak**  
**VIVIENDAS: otras plantas**

- Eraikigarritasuna: 490 etxebizitza (Babestuek eta libreak)
- Edificabilidad: 450 viviendas (Protegidas y libres)



- |                                     |                             |
|-------------------------------------|-----------------------------|
| ETXEBIZITZAK                        | VIVIENDAS                   |
| Etxebizitzak guneak (gaur egungoak) | Zona viviendas (existentes) |

- 1B: Aukerak B+3 < B+8 alturas
- 1A: Aukerak B+7 alturas



**AURRERAKINEKO AUKERAK: Aukera 1A**  
**PROPUESTAS PARA EL AVANCE: Propuesta 1A**

ALTUERAK: Behe solairua +6 < +7  
 ALTURAS: Planta baja +6 < +7



**AURRERAKINEKO AUKERAK: Aukera 1B**  
**PROPUESTAS PARA EL AVANCE: Propuesta 1B**

ALTUERAK: Behe solairua +3 < +8  
 ALTURAS: Planta baja +3 < +8



**Aukera 2: ezberdintasunak**  
**Propuesta 2: diferencias**

**AURRERAKINEKO AUKERAK: Aukera 2A**  
**PROPUESTAS PARA EL AVANCE: Propuesta 2A**

ALTUERAK: Behe solairua +5  
 ALTURAS: Planta baja +5



**AURRERAKINEKO AUKERAK: Aukera 2B**  
**PROPUESTAS PARA EL AVANCE: Propuesta 2B**

ALTUERAK: Behe solairua +3 < +7  
 ALTURAS: Planta baja +3 < +7



## Derrigorrezko Hirigintza ESTANDARRAK ESTÁNDARES Urbanísticos Obligatorios

| (estimazioa, estimación)                     | UD              | AUKERA 1                | AUKERA 2         | Lurzoru Legea<br>Ley Suelo |     |
|--|-----------------|-------------------------|------------------|----------------------------|-----|
| AZALERA_ superficie                          | m2(s)           | 53.297<br>31.690        | 53.297<br>31.690 | ---                        |     |
| ERAIKIGARRITASUNA_ edificabilidad            | m2(t)/m2(s)     | 0,84 1,42               | 0,84 1,42        | 0,4 < 2,3                  |     |
| BERDEGUNEAK SSOO_ Zonas verdes SSGG          | m2(s)           | 9.000                   | 9.000            | 9.000                      |     |
| BERDEGUNEAK TTSS_ Zonas verdes SSSL          | m2(s)           | 12.491                  | 13.396           | 7.994                      |     |
| APARKALEKU PUBLIKOAK_ aparcamientos públicos | Zb_ nº          | 479                     | 479              | 270                        |     |
| APARKALEKU PRIVATUAK_ aparcamientos privados | Zb_ nº          | 630                     | 630              | 630                        |     |
| EKIPAMENDU PRIVATUAK_ equipamientos privados | m2(s)           | 2.680                   | 2.680            | 1.800                      |     |
| EKIPAMENDU PUBLIKOAK_ equipamientos públicos | m2(s)           | 1.420                   | 1.420            | ---                        |     |
| ZUAHAITZAK_ árboles                          | Zb_ nº          | 450                     | 450              | 450                        |     |
| ETXEBIZITAK_ viviendas                       | Libreak_ libres | 270                     | 270              | 270                        |     |
|  |                 | Tasatuak_ tasadas (min) | 90               | 90                         | 90  |
|  |                 | VPO_BOE (min)           | 90               | 90                         | 90  |
|  |                 | GUZTIRA_ total          | 450              | 450                        | 450 |



## Irizpide eta helburuen aurrekariak Antecedentes de los criterios y objetivos



## 2013: Irizpide eta helburuak 2013: Criterios y objetivos

- Auzo lasai eta alai bat sortzea, helburu hauek lortuz:**
    - Auzoaren nortasuna indartzea.
    - Auzo gasteago, atsegina, seguruago eta erakargarriago auzoko guzientzat eta tolosarentzat, oro har.
  - Hirigintzen aldetik orekua eta erakargarria:**
    - Ondo egiturata eta ordenatua.
    - Dinamiko erabilera desberdinetan: etxebizitzak, jarduera ekonomikoak, ekipamenduak...
    - Jarrailtasuna eta integrazioa Torrearekin eta hirigunearekin.
  - Egunero etxebizitzak finkatzea eta programatuko diren etxebizitzekin berrorekatzea.**
    - Tolosarako beharreak diren etxebizitzak eraikitzea.
    - Integratu daitezela eta mantendu dezatela auzoaren nortasuna.
    - Azokarako eta beste pabiloi batzuetarako etorkizuneko erabilera definitzea.
  - Auzo dinamikoa ahabidetzeko, garapen oportunitateak aukerak eskainiko dituztena:**
    - Erabilera misto bihurtzea: komertzioa eta bestelako jardura ez-kutsakorak.
    - Euskara, kultura eta sormenari lotutako jardura ekonomikoak sustatzea.
- 1-Crear un barrio tranquilo y alegre con los siguientes objetivos:**
    - Reforzar la identidad del barrio.
    - Un barrio más joven, agradable, seguro y atractivo para todos los vecinos y tolosaras en general.
  - 2-Urbánicamente equilibrada y atractiva:**
    - Bien estructurada y ordenada.
    - Dinámico en los diferentes usos: viviendas, actividades económicas, equipamientos...
    - Continuidad e integración con la Torre y el Casco.
  - 3-Consolidación y reequilibrio de las viviendas existentes con las que se van a programar:**
    - Construcción de las viviendas necesarias para Tolosa.
    - Que se integren y mantengan la identidad del barrio.
    - Definición de futuros usos para la feria y otros pabellones.
  - 4-Posibilitar un barrio dinámico que ofrezca oportunidades de desarrollo económico:**
    - Identificación de usos: Comercio y otras actividades no contaminantes.
    - Promoción de actividades económicas relacionadas con el exterior, la cultura y la creatividad.

## 2013: Irizpide eta helburuak 2013: Criterios y objetivos

- 5- Adin guttientzako ekipamendu egokiak.**
    - Gune estaliak.
    - Auzoko jardueratarako lokalak, berziki 0-12 urte bitarteko haur eta gasteentzat.
  - 6- Egunero berdeguneak mantentzea eta aisialdirako proposamen berriak eskaintzea.**
    - Auzoko gune berdeak eta haien arteko lotura zainzea, lotuta Torre-azuloko gunea eta Elosegi parkea, aisialdirako eta kirolerako aukera gisa.
    - Berdetasuna eta aisia uztartzen dituzten baratz ekologikoak egiteko gunea mantentzea.
  - 7- Azpiegiturak eraberritzea eta hobetzea.**
    - Horretarako, honako hauek lortu nahi dira:
      - Ereka ingurumen-aldeetik lehenagotzea.
      - Bide publikoak lehenagotzea.
      - Ur irizpide kudeatzea bideratzea.
      - Egunero aparkalekua mantentzea, berritua diseinatuta.
      - Bidegorri bat eraikitzea eta egungo sarera lotzea hiriremanan.
- 5. Equipamientos adecuados para todas las edades.**
    - Espacios cubiertos.
    - Locales para actividades de barrio, especialmente para niños, niñas y jóvenes de 0 a 12 años.
  - 6- Mantener las actuales zonas verdes y ofrecer nuevas propuestas de ocio.**
    - Cuidar las zonas verdes del barrio y su conexión, conectando la zona de Torre-Auzoa con Elosegi parque como alternativa de ocio y deporte.
    - Mantenimiento de una zona de huertas ecológicas que ainen verdor y ocio.
  - 7- Reforma y mejora de infraestructuras.**
    - Para ello se pretende:
      - Recuperación ambiental de la regata.
      - Restauración de vías públicas.
      - Conducción de aguas residuales al colector.
      - Mantenimiento del actual parking reordenado.
      - Construcción de un bidegorri y conexión a la red actual en el ámbito urbano.

## 2022: Herri mailako IRIZPIDEAK 2022: CRITERIOS de nivel municipal

- Ingurumen harrisi berdea eta Torre erreka
- Elosegi parkeko loturak
- Ferialekua mantendu
- Tren azpiko pasabidea handitu
- Herri mailako aparkalekua
- Erabilera nahastura
- Bideragarritasuna
- Eraikigarritasuna: 600 etxebizitza inguru (Babestuek eta libreak)
- Cordón verde y la regata Torre
- Conexiones con Elosegi parkea
- Mantener el Ferial
- Ampliar paso inferior ferrocarril
- Aparcamiento de nivel municipal
- Mezcla de usos
- Viabilidad
- Edificabilidad: aprox. 600 viviendas (Protegidas y libres)



## 2024: Herri mailako IRIZPIDEAK 2024: CRITERIOS de nivel municipal

- Ingurumen harrisi berdea eta Torre erreka
- Elosegi parkeko loturak
- Ferialekua mantendu
- Tren azpiko pasabidea handitu
- Herri mailako aparkalekua
- Erabilera nahastura
- Bideragarritasuna
- Eraikigarritasuna: 450 etxebizitza inguru (Babestuek eta libreak)
- Cordón verde y la regata Torre
- Conexiones con Elosegi parkea
- Mantener el Ferial
- Ampliar paso inferior ferrocarril
- Aparcamiento de nivel municipal
- Mezcla de usos
- Viabilidad
- Edificabilidad: aprox. 450 viviendas (Protegidas y libres)



## Iruzkinak eta erantzunak Comentarios y respuestas



## 2025: Iruzkinak 2025: Comentarios

**EKARPENAK. Aurrerakina jendaurrean egondako epealdian honako lau iradokizunak jaso dira:**  
**APORTACIONES.** Durante el plazo que el Avance ha estado expuesto al público, se han recogido estos cuatro comentarios:

- 1- ADIF:**
  - Tren azpiegitura partzela mugatik kanpo uztea.
  - Eraikinen lerroak mugak mugak errespetatzea.
  - Aterlan akustikoa bibrazio-maillaren atzerketa txertatzea.
  - Obrak eta jarduerak egiteko ADIFen baimena eskatzea.
- 1- ADIF:**
  - Dejar la parcela de la infraestructura ferroviaria fuera del ámbito.
  - Respetar el límite para las alineaciones de los edificios.
  - Incorporar el análisis de vibraciones en el estudio acústico.
  - Pedir los permisos necesarios a ADIF para hacer las obras y actividades.

## 2025: Iruzkinak 2025: Comentarios

- 2- J.A.G.: Honako eskatzen du:**
  - Elosegi parkeko sarrera San Esteban parkera lekualdatzea.
  - San Esteban parketik mendira doan bidea hobetzea.
  - Bonberenea birkokatzea.
- 2- J.A.G.: solicita:**
  - Recolocar la entrada al parque Elosegi al parque de San Esteban.
  - Mejorar el camino desde el parque de San Esteban al monte.
  - Recolocar Bonberenea.
- 3- Ander Auzmendi Perez de Lazarraga:**
  - Bonberenea eraikina mantentzea.
- 3- Ander Auzmendi Perez de Lazarraga:**
  - Mantener el edificio de Bonberenea
- 4- Maria Gurrutxaga eta beste 5 arkitekto más:**
  - Edificabilidad:** Analizar la necesidad de vivienda, razones para bajar la edificabilidad, respetar la identidad del barrio. Bajar de 450 a 350 el número de viviendas.



## 2025: Iruzkinek

### 2025: Comentarios

- **Etxebizitzaren tipologia:** Bizigarritasun baldintzak betetzea, legeak bete. 70-85m<sup>2</sup> azalera-koak.
- **Torre eta Elosegi parkea:** Torre erreka-ostean ibilbidea berreskuratzea. Elosegi parkeko irisgarritasuna alde batera uztea eta bakarrik sarrerak hobetzea.
- Torre eta San Francisco komentueren arteko **bide historikoa** balioan jartzea.
- **Bonberenea** dagoen tokian mantentzea.
- **Ferialekua** botatzea, eta bertan etxebizitzak eraikitzea.
- **Aparkalekuak:** kalitate txikiagoko lursailetan kokatzea. San Juan kaleko aparkalekuak, aparkaleku eraikinean kokatzea.
- **Hiru Aldeta eta Etxe-alai** botatzea.
- **Tipologia de las viviendas:** Cumplir las condiciones de habitabilidad, según la ley. Bajar la superficie a 70-85m<sup>2</sup>.
- Torre y parque Elosegi: Recuperar el camino de Torre. Dejar a un lado la accesibilidad del parque Elosegi y solo mejorar los accesos.
- Poner en valor el **camino histórico** entre Torre y el convento de San Francisco.
- Mantener **Bomberenea** en su sitio.
- Derribar el **ferial** y en su lugar construir viviendas.
- **Aparcamientos:** ubicarlos en suelos de menor calidad. Colocar los aparcamientos de la calle San Juan en el edificio de aparcamientos.
- Derribar **Hiru Aldeta y Etxe-alai**.

## 2025: Erantzunak

### 2025: Respuestas

- **ADIF:** Puntu guztiak haintzat hartuko dira.
- J.A.G.: **Elosegi parkeko bi sarrerak** aurreikusten dira, bat San Esteban parketik, bestea San Juan kaletik.
- Ander Azurmendi: **Hurrengo pausuan zehaztuko da Bonberenearen behin-betiko kokapena.**
- 6 arkitekto:
  - **Etxebizitza kopurua:** Lurralde Plan Partzialak San Esteban bizitegi-garapen berrirako estrategikoa den eremutat hartzen du.
  - **Etxebizitza tipologia:** Hasierako onepenerako dokumentu lan lankid da.
- **ADIF:** Se tendrán en consideración todos los puntos.
- J.A.G.: Se prevén **dos entradas al parque Elosegi**, una por el parque de San Esteban y la otra por la calle San Juan.
- Ander Azurmendi: **En el próximo paso se decidirá la localización definitiva de Bonberenea.**
- 6 arquitectos:
  - **Número de viviendas:** Según el Plan Parcial Territorial San Esteban es un lugar de desarrollo residencial estratégico.
  - **Tipología de vivienda:** Se trabajará en el documento de aprobación inicial.

## 2025: Erantzunak

### 2025: Respuestas

- **Torre erreka-osta** balioan jarriko da.
- **Bide historikoa**, trazadura errespetatuko da.
- **Ferialekua eta aparkalekuak:** Ferialekuaren kokapenean ez dira etxebizitzak kokatuko. Zarata legegatik. San Juan kaleko aparkalekuak, aparkaleku eraikinean kokatzea aintzat hartuko da. Sotoko aparkalekuak San Juan kaletik gertuen jarriko dira.
- **Hiru Aldeta eta Etxe-alai:** bizilagunen eskaerari kasu eginez ez dira botako.
- Ser pondrá en valor la **regata Torre**.
- Se respetará el trazado del **camino histórico**.
- **Ferial y aparcamientos:** No se construirán viviendas en el lugar del Ferial, por la Ley de Ruido. Se tendrá en cuenta colocar los aparcamientos de la calle San Juan en el edificio de aparcamientos. Se situarán los aparcamientos en sótano los más cerca de la calle San Juan.
- **Hiru Aldeta y Etxe-alai:** Atendiendo a las peticiones de los vecinos no se derribará.

## Azkeneko irizpide eta helburuak

### Últimos criterios y objetivos

## Azkeneko irizpide eta helburuak

### Últimos criterios y objetivos

- San Esteban auzoko **egungo bizitegi-egitura finkatzea**, Hiru Aldeta eta Etxe-alai barne, eta Torre erreka-aren inguruko baserri-multzoa baita.
- Ahal den neurrian, etorkizuneko auzorako eta Tolosarako zentua duten **eraikinen berreskaintza** bultzatzea, beti ere auzoaren antolateta nabarmen oztaputuko ez badu.
- **Garapen ekonomikorako aukerak eskainiko ditu** etorkizuneko auzoak. Aukera horiek euskara, kultura eta sormenari lotutakoak izan daitezke: herriaren indarguneak, hain zuzen ere.
- **Erabilera nahastura:** merkataritza-erabilera eta hirugarren sektorekoak proposatzen dira, San Juan etorbide berriaren eta sortzen den oinezkoentzako bulebarraren arteko erakinen lehen litararen behiko solairuetan. Bigarren litarako eraikinetako behe solairuetan, berriz, etxebizitza erabilera proposatzen da.
- **Ferialekua mantentzea** eta birgaitzea.
- **Consolidación de la actual estructura residencial del barrio de San Esteban**, incluyendo a Hiru Aldeta y Etxe-alai, al tratarse de un conjunto de caseríos en torno al arroyo Torre.
- **Impulsar**, en la medida de lo posible, la **reutilización de edificios** con sentido para el futuro barrio y para Tolosa, siempre y cuando no interfiera de forma significativa en la organización del barrio.
- **El futuro barrio ofrecerá oportunidades de desarrollo económico.** Estas opciones pueden estar relacionadas con el euskera, la cultura y la creatividad: los puntos fuertes del pueblo.
- **Mezcla de usos:** Se proponen usos comerciales y terciarios en las plantas bajas de la primera fila de edificios entre la nueva avenida de San Juan y el bulevar peatonal que se crea. En las plantas bajas de los edificios de doble fila se propone el uso de vivienda.
- **Mantenimiento y rehabilitación del recinto ferial.**

## Azkeneko irizpide eta helburuak

### Últimos criterios y objetivos

- **Anbulatorioaren eta Ferialaren jarraipen gisa** proposatutako hirugarren sektoreko ekipamendu, zuzkidura eta erabilera berrien kokapen perimetrala, "koltxoi akustikoaren" efektua lortzeko, eta gainerako hiri-bilberetiko lotura eta irisgarritasun azkarra lortzeko, sistema orokorrak diren aldetik: **aparkaleku eraikin bat** erakitzea proposatzen da.
- **San Juan kaleko bide-sarearen egungo trazadura aldatzea**, bateriako aparkaleku publikoak (140 plaza), lurpeko garaje pribatuetarako sarbideak eta disuasio aparkalekuak (300 plaza) gortzeko) erakitzeko sarbide zuzena ezarri ahal izateko.
- **Bizitegi-antolamendua, gutxi gorabehera 45.000 m<sup>2</sup>-ko hirigintza eraikigarritasuneko (450 etxebizitza), hego-ekialdetik ipar-mendebalderako ardatzean kokatzen da.** Bloke isolatuak proposatu dira, perfil desberdinekoak, eguzkitapena eta aurrez aurre ez dauden
- **Ubicación perimetral de los nuevos equipamientos, dotaciones y usos terciarios propuestos como continuación del Ambulatorio y del Ferial**, con el fin de conseguir el efecto de "colchón acústico" y la conexión y accesibilidad rápida al resto de la trama urbana, como sistemas generales: se propone la construcción de un edificio de aparcamiento.
- **Modificación del trazado actual de la red viaria de la calle San Juan** para posibilitar el acceso directo de los aparcamientos públicos en batería (140 plazas), accesos a garajes privados subterráneos y aparcamientos disuasorios (más de 300 plazas).
- **La ordenación residencial, con una edificabilidad urbanística aproximada de 45.000 m<sup>2</sup> (450 viviendas), se sitúa en el eje sur-noroeste.** Se proponen bloques aislados, de distinto perfil, soleado y no enfrentados que tengan visibilidad. El bulevar peatonal conecta

## Azkeneko irizpide eta helburuak

### Últimos criterios y objetivos

- ikuspegiak izan ditzaten. Oinezkoentzako bulebarrak Zuberoako blokean arteko egungo plaza-osta erreka-aren beste aldeko muturrean aurreikusitako ekipamendu soziokulturalarekin lotzen du aukera batean; eta, bestean, ekipamendua ardatz horren erdialdean kokatzea proposatzen da.
- Etxebizitza lotutako aparkalekuak, Zuberoa-San Juan eraikine dagozkiekan barne, sotoan jartzea eta horien antolamendua ahalik eta bilduna izatea, ahal den gutxien baldintzatzeko lur azalean landatuko diren zuhaitzen kokapena.
- Bide historikoa balioan jartzea eta haren trazadura, ahal den neurrian, errespetatzea.
- San Juan kalean proposatutako lur azaleko aparkalekuak sartzea aparkaleku eraikinean, ahal den neurrian.
- Tren-azpiegitura kokatutako partzela eremuaren mugaketatik kanpo uztea, eta, azpiegiturak, tren-sistema orokorra kalifikazioa izaten jarraitzea.
- en una alternativa a la actual plazoleta entre bloques de Zuberoa con el equipamiento sociocultural previsto en el extremo opuesto de la regata; en el otro se propone ubicar el equipamiento en el centro de este eje.
- Que los aparcamientos vinculados a las viviendas, incluidos los correspondientes a los edificios Zuberoa-San Juan, se instalen en sótano y su ordenación sea lo más concentrada posible, de forma que se condicione lo menos posible la disposición de los árboles que se planten en superficie.
- Poner en valor el camino histórico y respetar, en la medida de lo posible, su trazado.
- Incluir en la medida de lo posible en el edificio de aparcamiento los aparcamientos en superficie propuestos en la calle San Juan.
- Exclusión de la parcela en la que se ubica la infraestructura ferroviaria de la delimitación de la zona y mantenimiento de la calificación como sistema general ferroviario.

## Azkeneko irizpide eta helburuak

### Últimos criterios y objetivos

- Antolamendu berriko eraikinen lerroakdurak errespetatzea trenbide-legerian ezarritako eraikitzeko muga-lerroa.
- **Ingurumen harresi berdea.** Espazio libreak, ekipamenduen antzera, **modu jarraian proposatzen dira.** Gaur egungo erreka balioan jartzen da eta berdegune lineal bat proposatzen da Torre errekatik Elosegi parkeraino.
- **Elosegi parkeko sarrera** nagusia San Esteban parketik egitea, eta parkeko irisgarritasuna hobetzea.
- **Bi plaza publiko** egotea: bata, Zuberoa eraikin multzoaren eta Hiru Aldeta eraikinen inguruan; eta, bestea, ekipamendu publikoaren inguruan.
- Respetar las alineaciones de las edificaciones de nueva ordenación a la línea límite de edificación establecida en la legislación ferroviaria.
- **Barrera ambiental verde.** Los espacios libres, al igual que los equipamientos, **se proponen de forma continuada.** La actual regata se pone en valor y se propone una zona verde lineal desde el arroyo Torre hasta el parque de Elosegi.
- **Realizar el acceso principal al parque Elosegi** desde el parque de San Esteban y mejorar la accesibilidad al parque.
- **Existencia de dos plazas públicas**, una en torno al conjunto edificatorio de Zuberoa y el edificio Hiru Aldeta y otra en torno al equipamiento público.

## Amaierako saioa

### Sesión final

## ...eta orain zer?

### ¿y ahora qué...?

(20')

• ...**eta orain zer?**

- Zer falta da erakitzeo?
- Behin behineko bitarteko aukerak
- Arkitektura eskolako ikasleen San Esteban auzorako aukerak

(20')

• **¿y ahora qué...?**

- ¿Qué falta para que se empiece a construir?
- Opciones temporales
- Propuestas de los estudiantes de la escuela de arquitectura para el barrio de San Esteban

## ZER FALTA DE ERAIKITZEKO?

¿Qué falta para que se empiece a construir?



## ZER FALTA DE ERAIKITZEKO?

¿Qué falta para que se empiece a construir?

“Zenbat denbora behar da zerbait eraikitzeko?” (♀).

“¿Cuánto tiempo se tarda en construir algo?” (♀).

Erantzuna: Zaila da esatea baina HAPO aldatetarako dokumentua bi urtetan egin daiteke eta guztia bost urte inguru.

Respuesta: Es difícil decirlo, pero el documento de modificación del PGOU se puede hacer en dos años y todo en unos cinco.



## Behin behineko bitarteko aukerak

Opciones temporales



## Behin behineko bitarteko aukerak

Opciones temporales

Zerbait egin daiteke?  
¿Qué se puede hacer?



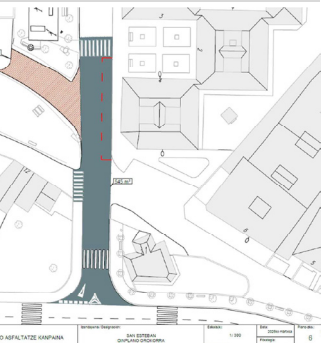
## Behin behineko bitarteko aukerak

Opciones temporales

### 1. Asfaltatze kanpaina

Campaña de asfaltado

- Lurraren atontzea
- Lorezaintza lanak
- Mahiak
- Oinezko bide irrisgarriak
- Auzolanen bidez zuhaitzak landatzea, adibidez.
- Adecantar el terreno
- Trabajos de jardinería
- Mesas
- Caminos peatonales accesibles
- Plantar árboles en auzolan, por ejemplo.



## Behin behineko bitarteko aukerak

Opciones temporales

### 1. Asfaltatze kanpaina

Campaña de asfaltado

- Lurraren atontzea
- Lorezaintza lanak
- Mahiak
- Oinezko bide irrisgarriak
- Auzolanen bidez zuhaitzak landatzea, adibidez.
- Adecantar el terreno
- Trabajos de jardinería
- Mesas
- Caminos peatonales accesibles
- Plantar árboles en auzolan, por ejemplo.

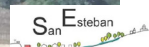
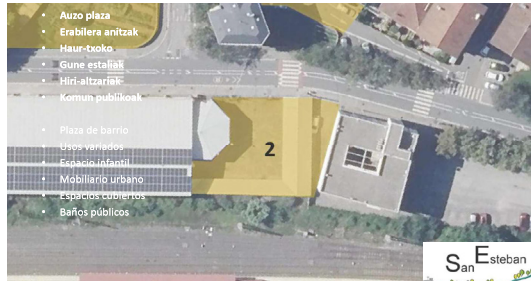


## Behin behineko bitarteko aukerak

Opciones temporales

### 2. San Esteban plaza irekia

Plaza abierta de San Esteban



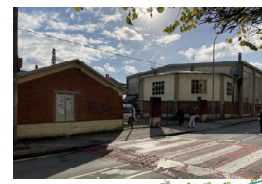
## Behin behineko bitarteko aukerak

Opciones temporales

### 2. San Esteban plaza irekia

Plaza abierta de San Esteban

- Auzo plaza
- Erabilera anitzak
- Haur-txoko
- Gune estaliak
- Hiri-altzariak
- Komun publikoak
- Plaza de barrio
- Usos variados
- Espacio infantil
- Mobiliario urbano
- Espacios cubiertos
- Baños públicos

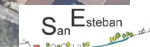


## Behin behineko bitarteko aukerak

Opciones temporales

### 3. Oinezkoentzat atonduagoa

Más amable para peatones



## Behin behineko bitarteko aukerak

### Opciones temporales

#### 3. Oinezkoentzat atonduagoa

Más amable para peatones

- Hiri-altzari mugikorak aparkaleku batzuetan.
- Kaixo motor aurreko espaloi okupatuan elkargune txikiak osatzea.
- Tabernari lotua egoteko tokia.

- Mobilario urbano móvil en algunos aparcamientos.
- Crear pequeños espacios de encuentro en las aceras ocupadas frente a Kaixo motor.
- Espacio de estancia vinculado al bar.



## Behin behineko bitarteko aukerak

### Opciones temporales

#### Auzo "gabeziak" aztertzeko gunea edo saioa

Espacio o sesión para analizar las "carencias" del barrio

- Auzo eraldaketa handia egin aurretik egin daitezken interbentzio txikiak planteatzeko gunea: Zuhaitzen mantenua, hormak botatzea, auzo baratzak, mendiko bideak...
- Espacio para plantear intervenciones pequeñas, antes de la gran transformación del barrio: Mantenimiento de los árboles, derribar muros, huertas de barrio, caminos rurales...



## Arkitektura eskolako ikasleen San Esteban auzorako aukerak

Propuestas de los estudiantes de la escuela de arquitectura para el barrio de San Esteban



Arkitektura eskolako ikasleen San Esteban auzorako aukerak  
Propuestas de los estudiantes de la escuela de arquitectura para el barrio de San Esteban

## Amaierako saioa

### Sesión final

## GALDERA TXANDA

### TURNO DE PREGUNTAS

(20')

- GALDERA TXANDA

(20')

- TURNO DE PREGUNTAS



ESKERRIK ASKO  
MUCHAS GRACIAS



